

PERSONALWIRTSCHAFT

Vollservicebearbeitung.



*Pfälzische
Pensions
Anstalt*

Das Vollserviceangebot

Mit dieser Dienstleistung machen wir Sie unabhängig von speziell ausgebildetem Personal sowie teurer Hard- und Software für die Entgeltabrechnung. Sie verschaffen sich durch unser Angebot freie Zeitressourcen und qualifizierte Experten unterstützen Sie in essenziellen Bereichen.

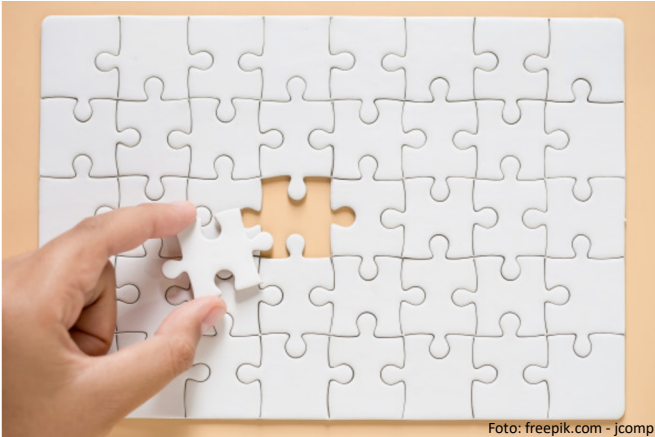


Foto: freepik.com - jcomp

Ihre Vorteile

- >> Hotline zu allen fachlichen Fragen rund um das Thema Personalabrechnung
- >> Persönliche Ansprechpartner*innen
- >> Das Personalrisiko trägt die ppa - Die Erbringung der Dienstleistung ist, unabhängig von Fehlzeiten oder dem Wechsel/Ausscheiden von Mitarbeitenden, sichergestellt
- >> Entlastung der Personalabteilung durch Übertragung von Aufgaben an die ppa (Übernahme aller abrechnungsrelevanten Tätigkeiten)
- >> Alles aus einer Hand – komplette Abwicklung durch Branchenspezialisten
- >> Qualitätssicherungen und Plausibilitätsprüfungen
- >> Statistiken und Auswertungen gemäß Kundenauftrag

Die Grundidee – alles aus einer Hand. Die gesamte Entgeltabrechnung wird an die ppa ausgelagert. D.h. Sie senden uns alle für die Abrechnung notwendigen Unterlagen formlos zu, z.B. per Post, Fax, E-Mail oder per Online-Formular und wir übernehmen alle weiteren Arbeiten, einschließlich dem Druck und Versand der Auszahlungsunterlagen (u.a. Entgeltmitteilungen), der Jahresabschlussarbeiten, den gesamten Zahlungsverkehr sowie den Datenaustausch für das gesetzliche Meldewesen.

Wir sind Ansprechpartner in allen abrechnungsrelevanten Fragen für Sie, Ihre Mitarbeitenden und gegebenenfalls Behörden und führen sämtlichen Schriftwechsel in Verbindung mit der Entgeltabrechnung z.B. mit Finanzämtern, Krankenkassen und Zusatzversorgungskassen für Sie durch. Zusätzlich informieren wir umfassend mit Rundschreiben und Newslettern.

Wir übernehmen bei diesem Angebot zahlreiche Aufgaben die nicht nur Ihre Personalabteilung entlastet, sondern auch Ihren IT-Bereich und die Finanzabteilung.

Für die von uns wahrgenommenen Aufgaben, tragen wir natürlich auch die Verantwortung und haften im Schadensfall umfänglich.

Wer genau rechnet, wird feststellen, dass das Outsourcing der Entgeltabrechnung, gegenüber der Lohnbuchhaltung im eigenen Haus, oft finanziell lukrativer ist.



Ihre Ansprechpartnerin:



Yvonne Hahn
Abteilungsleiterin
Kundenbetreuung Personalwirtschaft II

Tel: 06322 / 936 – 302

Fax: 06322 / 936 – 17302

E-Mail: yvonne.hahn@ppa-duew.de

Pfälzische Pensionsanstalt
Sonnenwendstraße 2
67098 Bad Dürkheim

www.ppa-duew.de